




EPSILON 6 – Explore new Sky's

Quale pilota orientato al volo in termica, vuoi salire, crescere, progredire e raggiungere quote finora mai toccate. Cerchi un'ala efficiente con un handling diretto e ben coordinato che ti permette di ottimizzare il centraggio della termica con facilità. Vuoi anche scoprire nuove sensazioni ed allontanarti per le prime volte dal tuo abituale sito di volo in tutta tranquillità. Gradisci un flusso di informazioni della calotta ben filtrate e chiare. Grazie alla sua particolare compattezza questa Epsilon 6 ti permette di progredire in modo efficiente e sicuro in tutti questi campi.


PRINCIPALI CARATTERISTICHE

 *Un insieme compatto e stabile*

Nell'Epsilon 6 la calotta, il fascio ed il pilota formano un'unità stabile e compatta. Questo è dovuto principalmente alla perfetta scelta fra curvatura dell'ala, allungamento e profilo. Il giusto equilibrio fra questi parametri permette di raggiungere una ottima stabilità in rotta, beccheggio e rollio. Tutte queste caratteristiche riassunte nella Epsilon 6 ti danno una confortante sensazione di sicurezza e tranquillità.

 *Differenziata e particolare nell' Handling*

Con una corta e leggera trazione sul freno la Epsilon 6 gira docilmente, precisa e senza ritardo. Facilmente si corregge il raggio di rotazione e la vela passa tutte le informazioni che il pilota necessita, senza essere nervosa né troppo ammortizzata. Questa caratteristica è dovuta anche al Ring Raff System così come l'ottima simbiosi fra curvatura e profilo. Prestazioni e maneggevolezza ne fanno una tipica Advance.

 *Armoniosa e prevedibile*

La grande forza della Epsilon è che non presenta punti deboli. Con questa vela hai un prodotto omogeneo e perfettamente adatto a tutte le tue necessità. La sua permanente comprensibilità con una alta sicurezza passiva ti convinceranno in ogni decollo ed atterraggio.

Altre novità

- Kit per fare le orecchie Quick Snap
- Acceleratore in due fasi con SPI
- Smart Sail System oltre a tutti gli altri ADVANCE Standards

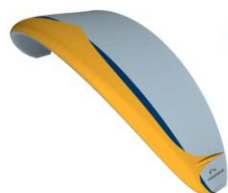
Dati Tecnici

TAGLIE		23	26	28	31
Peso in decollo 1)	kg	60 - 80	70 - 95	85 - 110	100 - 130
Allungamento in piano			5.25		
Cassoni			51		
Velocità massima	km/h		51 +/- 2		
Efficienza ²			8.9 +/- 0.2		
Omologazione			LTF/EN		

1) Pilota vela attrezzatura

2) Valori analitici che variano in funzione del carico alare e del genere di imbrago

Colori



steel



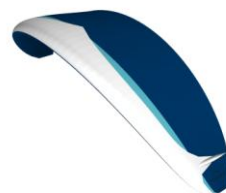
red



white



gold



petrol

Prezzo Euro 3'280.—

Consegne

Sono iniziate le consegne nelle taglie 26 e 28. La taglia 31 sarà disponibile da fine marzo, la 23 a seguire.

Certificazione

L'EPSILON 6 ha superato con successo le omologazioni LTF (precedente DHV) e EN in tutte le taglie (EN B / LTF ½)

Per ogni informazione e prenotazione distributore esclusivo per l'Italia

*Fun Extreme Snc
Via San Zeno ,117
25124 Brescia
Tel/fax 030 24 20 912
Cell 335 5218656*

advance thun ag
seestrasse 14
ch 3602 thun

fon +41 33 225 70 10
fax +41 33 225 70 11

www.advance.ch
info@advance.ch

ADVANCE®